



**КОМИТЕТ ИМУЩЕСТВЕННЫХ ОТНОШЕНИЙ
АДМИНИСТРАЦИИ ПЕРМСКОГО МУНИЦИПАЛЬНОГО ОКРУГА**

РЕШЕНИЕ

о размещении объектов № 2977

Пермский край
Пермский округ

01.10.2024

Комитет имущественных отношений администрации Пермского муниципального округа разрешает Публичному акционерному обществу «Россети Урал» (ИНН 6671163413, ОГРН 1056604000970, почтовый адрес: 620026, г. Екатеринбург, ул. Мамина Сибиряка, д. 140)

размещение объекта: «Строительство ВЛ 0,4 кВ с установкой ПУ для электроснабжения поселка Юг (4500097622) (Трубинов Д.В.)»

на землях муниципальной собственности.

на срок бессрочно.

Местоположение: Пермский край, Пермский муниципальный округ, п. Юг

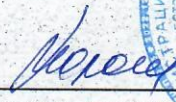
Приложение: схема предполагаемых к использованию земель или земельных участков.

Особые условия использования:

1) При установке опор электросетевого хозяйства учесть параметры ширины проезда улично-дорожной сети, во избежание сужения полосы отвода дороги. Установить опоры на расстоянии не более 2 метров от границ земельного участка.

2) При условии получения разрешения на производство земляных работ.

Заместитель председателя комитета


(подпись, печать)


М.В. Королева

Схема предполагаемых к использованию земель или части земельного участка

Объект: "Строительство ВЛ 0,4 кВ с установкой ПУ для электроснабжения поселка Юг (4500097622) (Трубинов Д.В.)"

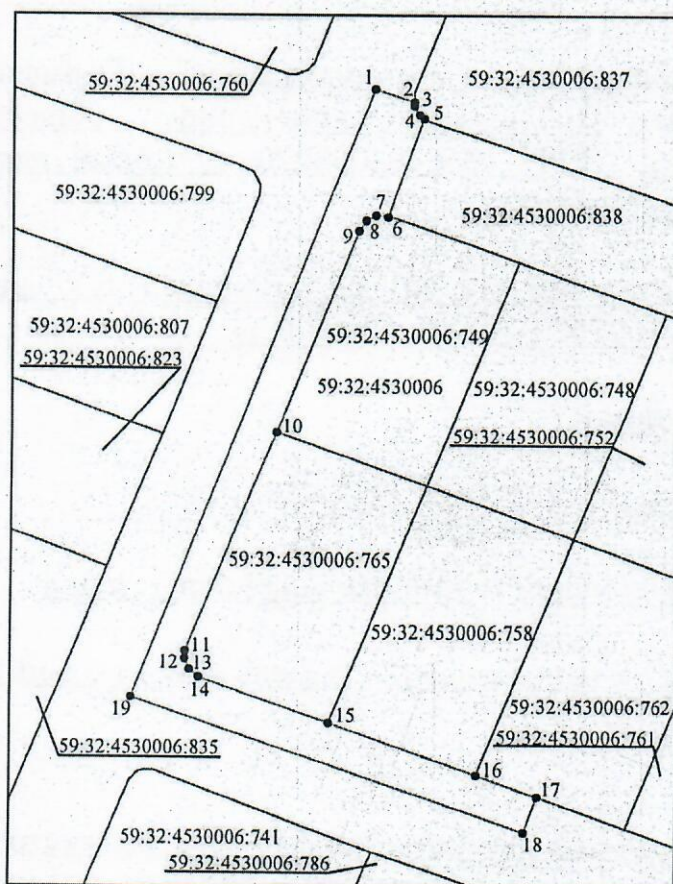
Местоположение: Пермский край, Пермский муниципальный округ, п. Юг

Площадь земель или части земельного участка, кв. м.: 866

Категория земель: Земли населенных пунктов

Вид разрешенного использования земельного участка:

Цель использования: Под объекты инженерного оборудования электроснабжения (Строительство ВЛ 0,4 кВ с установкой ПУ для электроснабжения поселка Юг (4500097622) (Трубинов Д.В.))



1:1000

Условные обозначения:

- предполагаемые к использованию земли;
- существующая часть границы земельного участка, имеющиеся в ЕГРН сведения о которой достаточны для определения ее местоположения;
- граница кадастрового квартала;
- характерная точка границы испрашиваемого земельного участка;
- границы зон, с особыми условиями использования территории внесенные в ЕГРН;
- существующая часть границы здания, сооружения, объекта незавершенного строительства, имеющиеся в ЕГРН сведения о которой достаточны для определения ее местоположения;

Описание границ смежных землепользователей:

- от точки 1 до точки 2 по территории земельного участка с кадастровым номером 59:32:4530006:838;
- от точки 2 до точки 5 по границе земельного участка с кадастровым номером 59:32:4530006:837;
- от точки 5 до точки 6 по территории земельного участка с кадастровым номером 59:32:4530006:838;
- от точки 6 до точки 10 по границе земельного участка с кадастровым номером 59:32:4530006:749;
- от точки 10 до точки 15 по границе земельного участка с кадастровым номером 59:32:4530006:765;
- от точки 15 до точки 16 по границе земельного участка с кадастровым номером 59:32:4530006:758;
- от точки 16 до точки 17 по границе земельного участка с кадастровым номером 59:32:4530006:762;
- от точки 17 до точки 1 по территории земельного участка с кадастровым номером 59:32:4530006:838

Каталог координат характерных точек		
Обозначение характерных точек границ	Координаты МСК-59, Зона 2, м.	
	X	Y
1	486593,73	2226135,86
2	486591,82	2226141,40
3	486591,23	2226141,38
4	486589,83	2226142,16
5	486589,32	2226142,80
6	486574,73	2226137,76
7	486574,94	2226136,05
8	486574,20	2226134,62
9	486572,72	2226133,60
10	486543,72	2226122,09
11	486512,01	2226109,22
12	486510,87	2226109,17
13	486509,28	2226109,83
14	486508,16	2226111,17
15	486501,43	2226129,83
16	486493,82	2226150,94
17	486490,68	2226159,70
18	486485,50	2226157,82
19	486505,14	2226101,44
1	486593,73	2226135,86

Заявитель: _____

Трубинов Д.В.